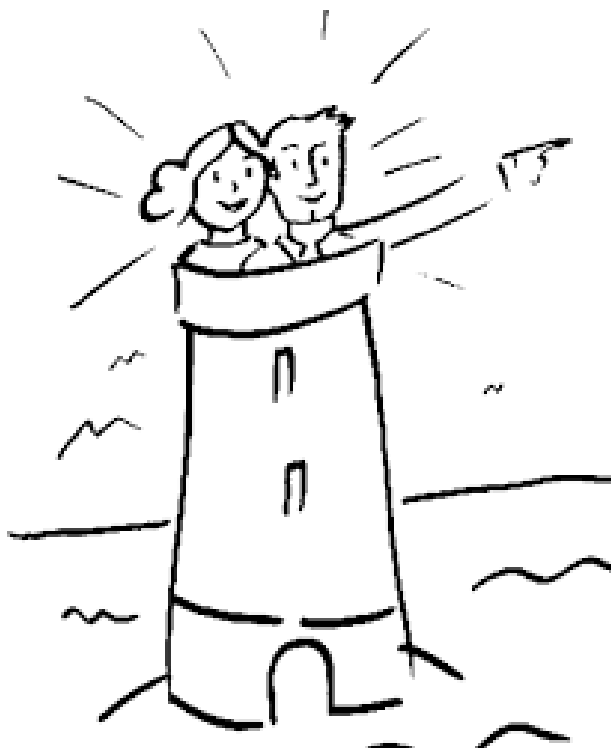

Familiepædagogen i Parkernes Dagtilbud



Hvordan kan familiepædagogen hjælpe jer

Alle forældre vil på et tidspunkt opleve at stå med spørgsmål og bekymringer. Det går ofte i sig selv efter en tid, men nogle gange kan en udfordring blive ved med at dukke op og fylde. Når noget er svært i familien, bliver alle påvirket – både børn og voksne.

Et forløb med vores familiepædagog er et supplement, som rækker ud over det, som personalet kan tilbyde i hverdagen. I forløbet kan I få hjælp, støtte og vejledning til at give det, der fylder eller er svært derhjemme et nærmere eftersyn.

Formålet med forløbet er, at I bliver bevidste om andre handlemuligheder og bliver i stand til at skabe en positiv forandring.

Familiepædagogen starter ud med en snak med jer omkring det, I allerede har forsøgt, og hvad I forventer af forløbet.

Derefter tilrettelægger I sammen et forløb omkring det, der skal arbejdes med, eksempelvis gennem træning, læring, aktiviteter og samtaler – det kan foregå i børnehaven eller hjemme hos jer.

Forløbet baseres på en frivillig aftale, og samarbejdet bygger på ligestilling, respekt, accept og anerkendelse.

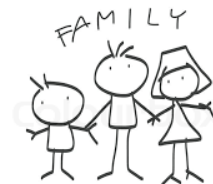
Et forløb sammen med familiepædagogen bliver som udgangspunkt ikke en sag ved PPR eller familieafdelingen. Bliver vi opmærksomme på problematikker eller udfordringer undervejs, som kalder på hjælp fra andre, kan familiepædagogen hjælpe med at formidle kontakten.

Familiepædagogen kan hjælpe jer med

- udfordringer og bekymringer, der påvirker familiens trivsel derhjemme
- at håndtere alvorlig sygdom, tab, skilsmisse og lignende
- vejledning og støtte i forhold til børn med særlige behov (dog ikke behandling af diagnoser)
- bekymring for børns samlede vilkår - bekymringen kan komme fra både personale og forældre
- opfølgning efter et møde i Åben rådgivning sammen med ressourcepædagogen
- opfølgning efter et K-møde med PPR
- sideløbende supplement og støtte til et andet samarbejde - eksempelvis med familierådgivningen, PPR eller andre

Familiepædagogen kan tilbyde

- konkret hjælp til strukturering af hverdagsopgaver med børnene derhjemme, ex. at få tøj på, putteritualer, deltagelse i børns leg mv. (familiepædagogen har mulighed for at tage ud og vejlede jer derhjemme)
- hjælp til at bygge bro imellem hjem og børnehave for at skabe en større sammenhæng i indsatsen
- støtte, hjælp og vejledning til at udvikle jeres forældreskab
- støtte, hjælp og vejledning til jeres barns generelle trivsel og udvikling
- at støtte jer i samarbejdet med ex. skole, PPR, familierådgivningen eller andre





Familiepædagog

Dorte Andersen

Tlf: 2240 82 17

E-mail: doand@ikast-brande.dk

*Hverken børn eller voksne kan ændre adfærd
uden først at blive set og anerkendt som de er.*

(Jesper Juul)



Svaneparkens Børnehus

Daginstitutionen Frisenborg